



SCENTYS POCKET DUO

MODE D'EMPLOI

INFORMATIONS DE SÉCURITÉ

—

- Cet appareil n'est pas prévu pour être utilisé par des personnes (y compris des enfants) dont les capacités physiques, sensorielles ou mentales sont réduites, ou des personnes dénuées d'expérience ou de connaissances, sauf si elles ont pu bénéficier, par l'intermédiaire d'une personne responsable de leur sécurité, d'une surveillance ou d'instructions préalables concernant l'utilisation de l'appareil.
- Il convient de surveiller les enfants pour s'assurer qu'ils ne jouent pas avec l'appareil.
- L'appareil doit être utilisé uniquement avec l'alimentation fournie avec l'appareil.
- L'appareil ne doit être utilisé que dans un milieu ventilé. L'utilisation d'autres substances peuvent donner lieu à des émanations toxique ou risque d'incendie.

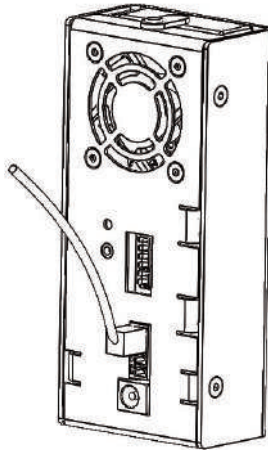
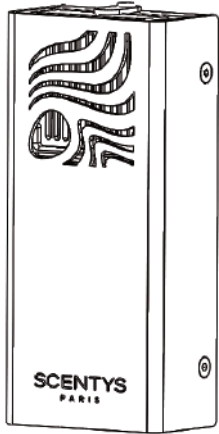
- Nous recommandons de laisser 30 mm autour du Scentys Pocket Duo pour assurer un fonctionnement normal du produit.
- Dimensions du Scentys Pocket Duo :
H 125,5 mm x L 55 mm x P 40,5 mm.
- Pour plus de détails, veuillez vous référer à la page 7 de ce guide.
- Prévoir une entrée d'air de dimensions 20 cm² minimum pour le Scentys Pocket Duo si il est placée dans un espace clos.
- Placer l'entrée d'air idéalement en face du ventilateur d'apport d'air neuf situé sur la face arrière du produit.
- Prévoir une sortie d'air de dimensions 20 cm² minimum pour le Scentys Pocket Duo si il est placée dans un espace clos.
- Placer la sortie d'air idéalement face à la grille de diffusion située sur la face avant du produit.
- Après installation de l'appareil, le câble d'alimentation électrique, la fiche et la prise de courant doivent être accessibles.

- Ne pas utiliser le produit si :
 - il montre des dommages visibles ou un mal fonctionnement ;
 - un fil semble endommagé ou défectueux.
- Ne jamais démonter l'appareil soi-même.

POUR L'EUROPE

- Cet appareil peut être utilisé par des enfants âgés d'au moins 8 ans et par des personnes ayant des capacités physiques, sensorielles ou mentales réduites ou dénuées d'expérience ou de connaissance, s'ils sont correctement surveillés ou si des instructions relatives à l'utilisation de l'appareil en toute sécurité leur ont été données et si les risques encourus ont été appréhendés.
- Les enfants ne doivent pas jouer avec l'appareil.
- Le nettoyage et l'entretien par l'utilisateur ne doivent pas être effectués par des enfants sans surveillance.
- Tenir l'appareil et son cordon hors de portée des enfants de moins de 8 ans.

SCENTYS POCKET DUO



Le diffuseur Pocket Duo est la solution ultra compacte proposée par Scentys pour créer des ambiances parfumées, découvrir et tester un parfum...

- Il diffuse le parfum dans l'air de manière parfaitement homogène.
- Son intégration s'adapte à de multiples situations architecturales (vitrine, mobilier, PLV, cabines d'ascenseur...), jusqu'à être totalement invisible.
- Deux modes de fonctionnement disponibles : ambiance et interactif.
- Programmable, il permet de régler différents paramètres : diffusion automatique ou à la demande, réglage de la durée et de l'intensité de la diffusion.
- Il sait se faire discret et silencieux pour laisser place à la découverte et à une diffusion délicate.

SOMMAIRE

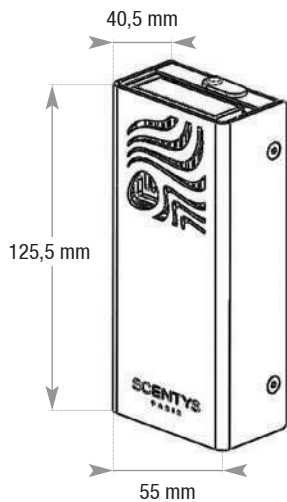
Contenu de la boîte	9
Caractéristiques techniques	10
Insertion de la capsule	11
Chargement de la capsule	13
Raccordement du Scentys Pocket Duo	13
Fixation du Scentys Pocket Duo	15
Configuration de la diffusion du Scentys Pocket Duo	17
Configuration de la diffusion du Scentys Pocket Duo en mode interactif	18
Tableau Récapitulatif des réglages en mode interactif	19
Configuration de la diffusion du Scentys Pocket Duo en mode ambiance	20
Tableau récapitulatif des réglages en mode ambiance	21
Marquages	22
Garanties	22

CONTENU DE LA BOÎTE

- Un diffuseur de parfum Scentys Pocket Duo
- Une prise secteur type jack FR / UK / US
- En fonction de l'option choisie :
 - Un bouton poussoir
 - Un détecteur de présence
- Les éléments permettant la fixation du dispositif sur un mur
 - Une équerre de fixation
 - Les vis de fixation du Scentys Pocket Duo (les vis de fixation au mur sont à votre charge car elles dépendent du mur sur lequel sera fixé le diffuseur)
 - Une clé Allen

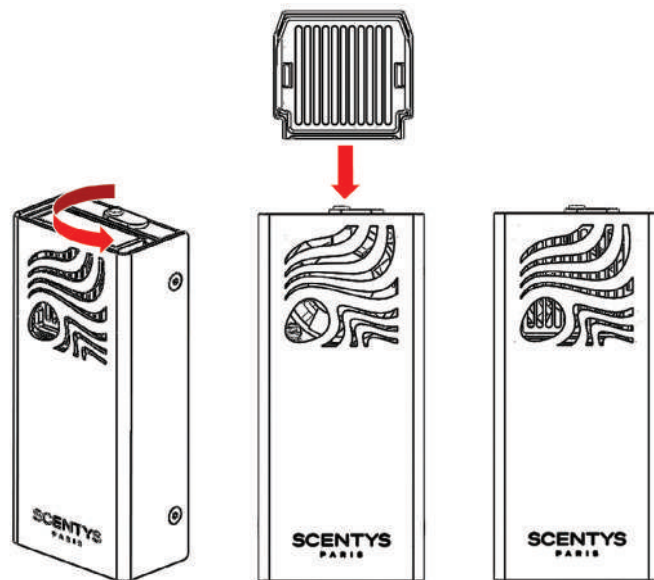
CARACTÉRISTIQUES TECHNIQUES

<i>Dimensions du diffuseur</i>	H 125,5 mm x L 55 mm x P 40,5 mm
<i>Poids</i>	202 g
<i>Alimentation électrique</i>	Alimentation universelle 100-240V (50-60 Hz)
<i>Tension de sortie</i>	5 V
<i>Puissance électrique</i>	6 W
<i>Type de diffusion</i>	Diffusion sèche
<i>Garantie</i>	24 mois pièces et main d'oeuvre à partir de la date d'achat



INSERTION DE LA CAPSULE

- Faire pivoter la languette supérieure tel qu'illustré sur l'image ci-dessous.
- Insérer la capsule jusqu'aux ressorts (les grilles de la capsule doivent apparaître verticalement, dans le cas contraire il sera impossible de refermer la languette).



CHARGEMENT DE LA CAPSULE

- Refermer le dispositif en appuyant sur la capsule pour compresser les ressorts et en faisant pivoter la languette tel que sur l'image ci-dessous.

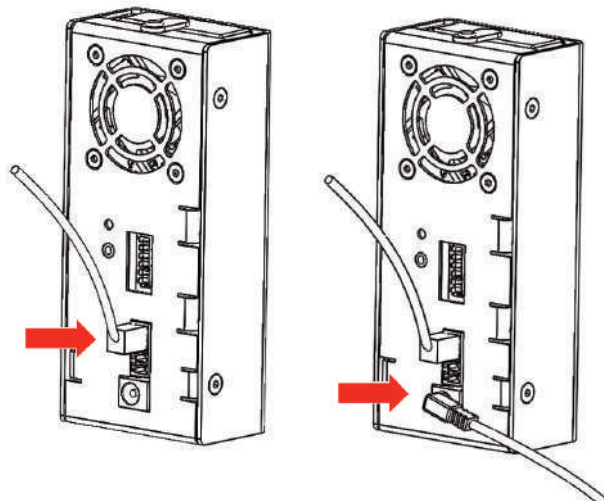


Une fois cette étape réalisée, la capsule est en place.

Pour changer la capsule une fois celle-ci usée, effectuer les opérations inverses.

RACCORDEMENT DU SCENTYS POCKET DUO

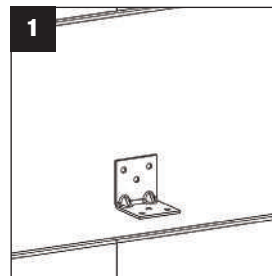
- Pour permettre la diffusion il est nécessaire de brancher, dans un premier temps, le bouton poussoir, ou le détecteur de mouvement (en fonction de votre commande). Cela permettra le déclenchement de la diffusion. Attention à bien le brancher sur les fiches du bas. Les deux autres fiches servent à brancher un voyant de fonctionnement.
- Dans un second temps, brancher l'alimentation grâce au port jack à l'arrière du diffuseur.



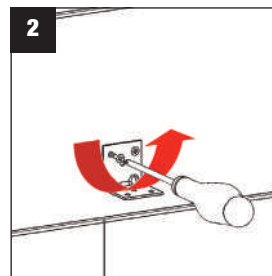
- Lors de la mise sous tension du diffuseur, celui-ci démarrera automatiquement. Une pression sur le bouton poussoir permet l'arrêt de ce dernier. Une nouvelle pression sur le bouton permet le redémarrage. Le diffuseur s'arrêtera automatiquement au bout d'une durée programmée (cf point « Configuration de la diffusion »).

FIXATION DU SCENTYS POCKET DUO

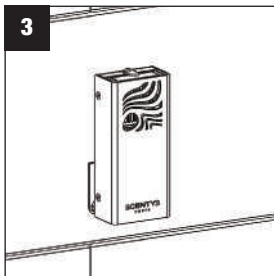
- Le diffuseur peut simplement être posé sur une surface plane si vous le souhaitez.
- Dans le cas où vous souhaitez fixer le diffuseur sur un mur, une cloison ou tout autre endroit permettant une fixation grâce à des vis, procéder comme suit :



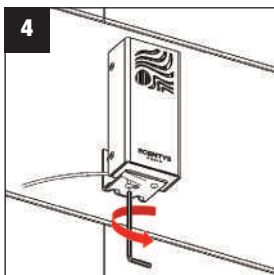
Venir placer l'équerre à l'endroit souhaité.



Visser les vis (non fournies) dans le mur (à l'aide de chevilles si nécessaire).



Positionner le Scentys Pocket Duo sur l'équerre.



Visser le Scentys Pocket Duo sur le support à l'aide des vis prévues à cet effet et de la clé Allen.

CONFIGURATION DE LA DIFFUSION DU SCENTYS POCKET DUO

- Le Scentys Pocket Duo dispose de 2 modes de fonctionnement :
 - **Interactif** : permet des plages de diffusion courtes lors d'un appui sur le bouton ou le passage devant un détecteur de présence. Ce mode de fonctionnement permet à l'utilisateur de sentir le parfum sur une courte durée lorsque ce dernier le décide.
 - **Ambiance** : permet une diffusion sur des plages de durée préprogrammées. Ce mode a pour vocation de parfumer une petite pièce, ou un endroit, sans qu'aucune interaction ne se fasse avec l'utilisateur. Par défaut, le Scentys Pocket Duo est paramétré en Ambiance.

Configuration du switch 1 :

Choix du mode

Le premier switch permet la sélection du mode de diffusion.

- OFF : Interactif
- ON : Ambiance

Tous les réglages possibles, pour chaque mode, sont présentés ci-après dans les tableaux explicatifs.

CONFIGURATION DE LA DIFFUSION DU SCENTYS POCKET DUO EN MODE INTERACTIF

Configuration du switch 2 :

Application d'une temporisation ou non

Switch 2 :

- OFF : Pas de temporisation
- ON : Temporisation activée

La temporisation signifie que lorsque l'on aura déclenché le Scentys Pocket Duo par un appui sur le bouton ou un passage devant le détecteur de présence, il ne sera pas possible de relancer la diffusion pendant une plage de temps choisie (1 minute ou 2 minutes).

Configuration des switches 3, 4 et 5 :

Choix des durées des plages de diffusion

Cette étape de configuration va permettre de définir le temps pendant lequel le Scentys Pocket Duo va diffuser du parfum lorsque l'utilisateur le déclenche.

Configuration du switch 6 :

Choix de la durée de temporisation

- OFF : 1 minute
- ON : 2 minutes

Il s'agit de la durée pendant laquelle aucune action n'est possible sur le diffuseur.

TABLEAU RÉCAPITULATIF DES RÉGLAGES EN MODE INTERACTIF

Temps de diffusion	Programmation Switchs 3 / 4 / 5	Temps de diffusion	Programmation Switchs 3 / 4 / 5
5 s		15 s	
8 s		30 s	
10 s		45 s	
12 s		60 s	

Option de temporisation de la diffusion (switch 2)

- OFF : Pas de temporisation
- ON : Temporisation activée

Minutage de la temporisation (switch 6)

- OFF : 1 minute
- ON : 2 minutes

CONFIGURATION DE LA DIFFUSION DU SCENTYS POCKET DUO EN MODE AMBIANCE

Dans le cas du mode Ambiance (switch 1 en position ON).

Configuration du switch 2 :

Application d'une temporisation ou non

Dans le cas du fonctionnement en mode ambiance, le switch 2 n'a aucune influence, qu'il soit en position ON ou OFF. En effet, le mode Ambiance permet une diffusion autonome pendant une durée définie, il n'y a donc pas d'intérêt à appliquer une temporisation.

Configuration des switches 3, 4 et 5 :

choix des durées des plages de diffusion

Cette étape de configuration va permettre de définir le temps pendant lequel le Scentys Pocket Duo va diffuser du parfum.

Configuration du switch 6 :

Diffusion continue ou alternée

Pour des très petits espaces ou simplement pour permettre de diminuer l'intensité (= temps de diffusion) du parfum dans la pièce, vous pouvez décider de ne diffuser du parfum que 50% du temps. Le réglage de ce paramètre se fait via le switch 6.

- OFF : Intensité 50% - ON : Intensité 100%

À savoir : en mode Ambiance, un appui sur le bouton à n'importe quel moment permet d'arrêter le diffuseur. Lorsque l'on appuie une nouvelle fois pour le redémarrer il reprend son cycle au début.

TABLEAU RÉCAPITULATIF DES RÉGLAGES EN MODE AMBIANCE

Temps de diffusion	Programmation Switchs 3 / 4 / 5	Temps de diffusion	Programmation Switchs 3 / 4 / 5
10 min	OFF 1 2 3 4 5 6 ON █ █ █ █ █ ▾	4 hours	OFF 1 2 3 4 5 6 ON █ █ █ █ █ ▾
30 min	OFF 1 2 3 4 5 6 ON █ █ █ █ █ ▾	8 hours	OFF 1 2 3 4 5 6 ON █ █ █ █ █ ▾
1 hour	OFF 1 2 3 4 5 6 ON █ █ █ █ █ ▾	12 hours	OFF 1 2 3 4 5 6 ON █ █ █ █ █ ▾
2 hours	OFF 1 2 3 4 5 6 ON █ █ █ █ █ ▾	Infinity (non stop)	OFF 1 2 3 4 5 6 ON █ █ █ █ █ ▾

Option d'intensité du switch 6 (= fréquence de diffusion)

- OFF : 50% du temps sélectionné
- ON : 100% du temps sélectionné

(10 minutes de diffusion / 10 minutes de pause)

MARQUAGES

Participons à la protection de l'environnement



—

Votre appareil contient de nombreux matériaux valorisables ou recyclables. Merci de confier celui-ci dans un point de collecte ou à défaut dans un centre service agréé pour que son traitement soit effectué.

Informations sur la signification du marquage de conformité CE



Le marquage CE indique que le produit répond aux principales exigences des Directives Européennes : 2014/35/UE (Basse Tension), 2014/30/UE (Compatibilité Électromagnétique).

GARANTIE

Scentys garantit le diffuseur Scentys Pocket Duo pendant une période de 24 mois à compter de la date d'achat. La garantie couvre les défauts de fabrication, mais pas les mauvais usages. Si, pendant la période de garantie, ce produit s'avérait défectueux dans des conditions normales d'utilisation et d'entretien, merci de nous contacter à l'adresse e-mail : assistance@scentys.com

La responsabilité de Scentys se limite au coût de la réparation et/ou au remplacement de l'unité pendant la garantie.





SCENTYS POCKET DUO

USER GUIDE

SAFETY INFORMATION

—

- The appliance is not intended for use by persons (including children) with reduced physical, sensory or mental capabilities, or lack of experience and knowledge, unless they have been given supervision or instruction concerning use of the appliance by a person responsible for their safety.
- Children should be supervised to ensure that they do not play with the appliance.
- The device should only be used with the power supply supplied with the device.
- The appliance is only to be used with the recommended vaporizing medium. The use of other substances may give rise to a toxic or fire risk.

—

- Please leave 30 mm around the Scentys Pocket Duo to ensure normal functioning of the product.
- Dimensions of the Scentys Pocket Duo:
H 125,5 mm x W 55 mm x D 40,5 mm.

- For more details, please refer to page 7 of this guide.
- Provide an air inlet of at least 20 cm² for the Scentys Pocket Duo if it is placed in an enclosed space.
- Position of the air inlet should be ideally placed in front of the fresh air supply fan located on the rear face of the product.
- Provide an air outlet of at least 20 cm² for the Scentys Pocket Duo if it is placed in an enclosed space.
- Position of the air outlet should be ideally placed facing the diffusion grid located on the front of the product.
- After installing the appliance, the power supply cable, plug and socket must be accessible.

—

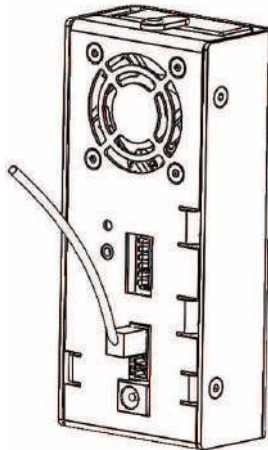
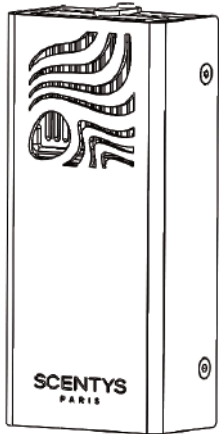
- Do not use the product if:
 - it shows visible damage or malfunctions,
 - a cord seems damaged.
- Never disassemble the device yourself.

—

FOR EUROPEAN MARKETS ONLY

- This appliance can be used by children aged from 8 years and above and persons with reduced physical, sensory or mental capabilities or lack of experience and knowledge if they have been given supervision or instruction concerning use of the appliance in a safe way and understand the hazards involved.
- Children shall not play with the appliance.
- Cleaning and user maintenance shall not be made by children without supervision.
- Keep the appliance and its cord out of the reach of children aged less than 8 years.

SCENTYS POCKET DUO



The Pocket Duo diffuser is Scentys' ultra-compact solution for creating fragrance-filled ambiances, discovering and testing fragrances...

- It diffuses the fragrance into the air perfectly evenly.
- The system can be integrated into many architectural layouts (shop windows, furniture, POS, elevator cars, etc.), and can even be invisible.
- Two settings are available: background or interactive
- The system is programmable, and users can choose between automatic or on-demand diffusion and also adjust diffusion duration and intensity.
- The system is discreet and quiet so the focus is on discovering a fragrance thanks to subtle diffusion.

TABLE OF CONTENTS

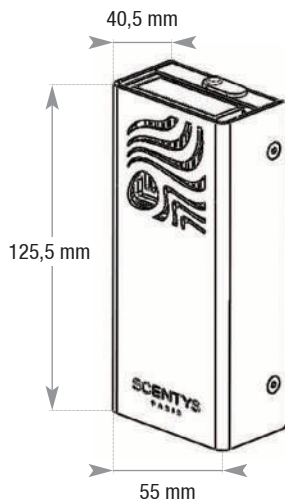
Contents of box	9
Technical characteristics	10
Inserting the capsule	11
Loading the capsule	12
Connecting the Scentys Pocket Duo	13
Mounting the Scentys Pocket Duo	15
Programming the Scentys Pocket Duo	17
Programming the Scentys Pocket Duo in interactive mode	18
Summary table of settings in interactive mode	19
Programming the Scentys Pocket Duo in ambiance mode	20
Summary table of settings in background mode	21
Markings	22
Warranty	22

CONTENTS OF BOX

- Scentys Pocket Duo fragrance diffuser
- Power cable with jack plug (FR/UK/US)
- Depending on option selected:
 - Pushbutton
 - Motion sensor
- For mounting the system on a wall
 - Mounting bracket
 - Screws for attaching Scentys Pocket Duo (you have to provide the screws used to mount the diffuser on the wall as the type will depend on the surface)
 - An Allen wrench

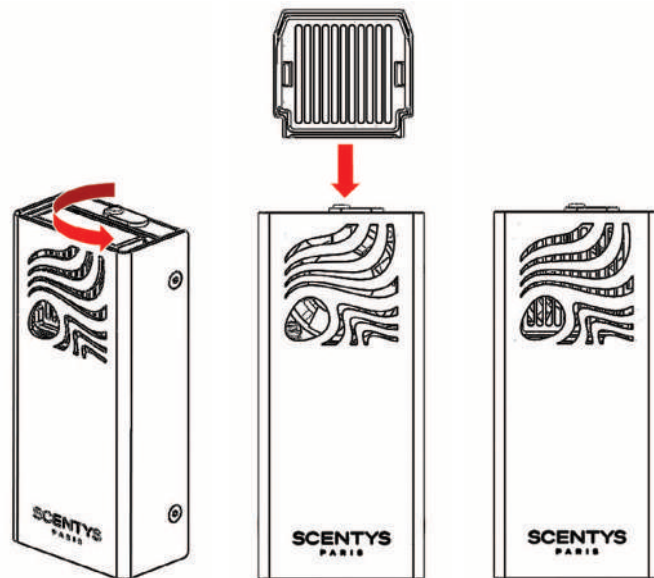
TECHNICAL CHARACTERISTICS

<i>Dimensions</i>	H 125,5 mm x W 55 mm x D 40,5 mm
<i>Weight</i>	202 g
<i>Power supply</i>	Universal power supply 100-240V (50-60 Hz)
<i>Output voltage</i>	5 V
<i>Power consumption</i>	6 W
<i>Diffusion type</i>	Dry diffusion technology
<i>Warranty</i>	24 months parts and labor from the date of purchase



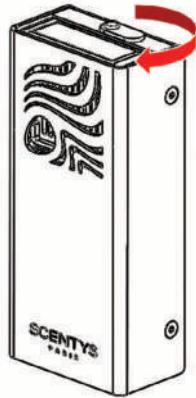
INSERTING THE CAPSULE

- Turn the tab on the top of the diffuser as shown below.
- Insert the capsule until it hits the springs (the grids should be placed vertically, otherwise it will be impossible to close the tab again).



LOADING THE CAPSULE

- Close the diffuser by pressing on the capsule to compress the springs and turning the tab as shown below.

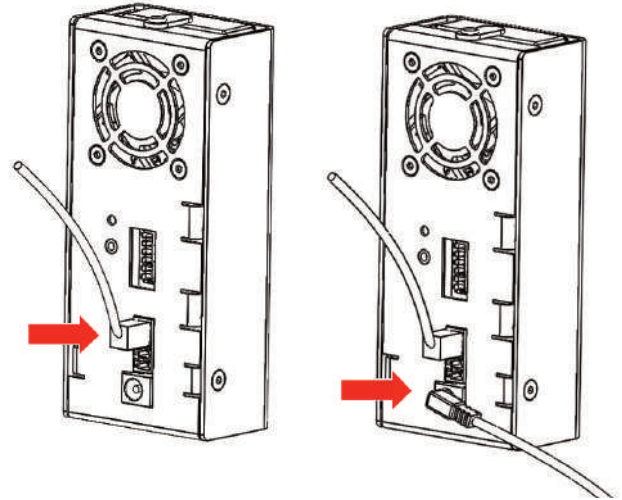


The capsule is now in place.

To change the capsule once it is empty, repeat the steps in reverse order.

CONNECTING THE SCENTYS POCKET DUO

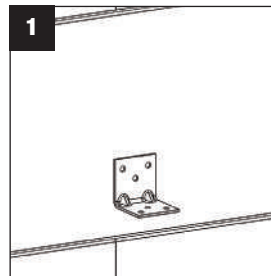
- Begin by connecting the pushbutton or motion sensor (whichever you ordered) to make it possible to start diffusion. Be careful to use the lower plugs. The other plugs are for a power light.
- Next, connect the power cable using the jack port on the back of the diffuser.



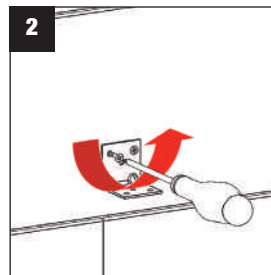
- The diffuser will automatically start when plugged in. Press the pushbutton to stop it. Press the same button to start it again. The diffuser will automatically shut off after a programmed cycle (see “Programming” section).

MOUNTING THE SCENTYS POCKET DUO

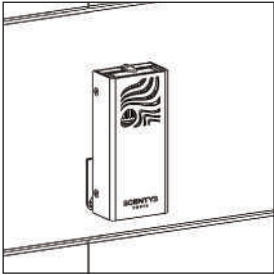
- The diffuser can simply be set on a flat surface.
- If you decide to mount it on a wall, partition or other surface into which screws can be driven, follow these directions:



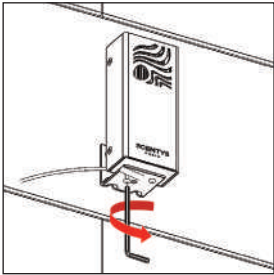
Place the bracket in the desired location.



Screw the screws (not provided) into the wall (using dowels if necessary).



Position the Scentys Pocket Duo on the bracket.



Attach the Scentys Pocket Duo using the screws provided and the Allen wrench.

PROGRAMMING THE SCENTYS POCKET DUO

- The Scentys Pocket Duo can operate in one of two modes:
 - **Interactive:** Activate diffusion for short periods by pressing the pushbutton or moving in front of the motion sensor. This mode makes it possible for users to enjoy the fragrance for short periods, whenever they want.
 - **Background:** Program the diffuser to run at specific times. This mode is useful for diffusing a scent in small rooms or spaces without any action required. Background mode is the default setting for the Scentys Pocket Duo.

Configuration of switch 1: **Selection of operational mode**

The first switch allows you to select the diffusion mode:

- OFF: Interactive
- ON: Background

All possible settings for both modes are presented in the following tables.

PROGRAMMING THE SCENTYS POCKET DUO IN INTERACTIVE MODE

Configuration of switch 2: Selection of delay start function

Switch 2:

- OFF: Delay start not activated
- ON: Delay start activated

The delay start function means that when the Scentys Pocket Duo is turned on by pressing the pushbutton or moving in front of the motion sensor, it will be impossible to restart diffusion for a given period of time (1 minute or 2 minutes).

Configuration of switches 3, 4 and 5: Selection of diffusion periods

This step is for selecting how long the Scentys Pocket Duo will operate when switched on by the user.

Configuration of switch 6: Selection of delay start time

- OFF: 1 minute
- ON: 2 minutes

This is the period during which the diffuser cannot be started.

SUMMARY TABLE OF SETTINGS IN INTERACTIVE MODE

Time of diffusion	Programming Switchs 3 / 4 / 5	Time of diffusion	Programming Switchs 3 / 4 / 5
5 s		15 s	
8 s		30 s	
10 s		45 s	
12 s		60 s	

Selection of delay start function (switch 2)

- OFF: Delay start not activated
- ON: Delay start activated

Selection of delay start time (switch 6)

- OFF: 1 minute
- ON: 2 minutes

PROGRAMMING THE SCENTYS POCKET DUO IN BACKGROUND MODE

Background mode (switch 1 in ON position).

Configuration of switch 2:

Selection of delay start time

In Background mode, switch 2 has no effect, whether it is in the ON or OFF position. This is because Background mode allows for autonomous diffusion for a predefined period, so there is no reason to apply a time delay.

Configuration of switches 3, 4 and 5:

Selection of diffusion periods

This step is for selecting how long the Scentys Pocket Duo will operate when switched on by the user.

Configuration of switch 6:

Continuous or intermittent

For very small areas or simply to reduce the intensity of the fragrance in a room, you can opt for diffusion only 50% of the time. This can be programmed using switch 6.

- OFF: 50% intensity - ON: 100% intensity

Note: *In Background mode, pressing the pushbutton at any time stops the diffusion. The cycle starts over when the button is pressed again.*

SUMMARY TABLE OF SETTINGS IN BACKGROUND MODE

Time of diffusion	Programming Switchs 3 / 4 / 5	Time of diffusion	Programming Switchs 3 / 4 / 5
10 min		4 hours	
30 min		8 hours	
1 hour		12 hours	
2 hours		Infinity (non stop)	

Intensity option of switch 6 (=frequency of diffusion)

- OFF: 50% of selected timing
- ON: 100% of selected timing

(10 minutes of diffusion / 10 minutes of break)

MARKINGS

Help protect the environment



Your appliance contains many valuable or recyclable materials.

Please take it to a collection point or to an approved service center for processing.

Information on the meaning of the CE conformity mark



The CE marking indicates that the product meets the main requirements of European Directives: 2014/35/ EU (Low Voltage), 2014/30 / EU (Electromagnetic Compatibility).

WARRANTY

Scentys guarantees the Scentys Pocket Duo diffuser for a period of 24 months from the date of purchase. The warranty covers manufacturing defects, but not misuse. If, during the warranty period, this product should prove to be defective under normal conditions of use and maintenance, please contact us at the e-mail address: assistance@scentys.com

Scentys' liability is limited to the cost of repairing and/or replacing the unit during warranty.

